

1. Markise

- Wasser läuft durch, zwischen Markise und Fahrzeugdach
- Gelenkarm, verstrebung rechts und links lässt sich nicht in der Markise einklippen
- Markiesentuch hat Druckstellen

2. Fahrrad-Heckträger Thule

- Kunststoffabdeckung unten gebrochen.

3. Verdunklungsrollo Beifahrerseite

- Lässt sich schwer zurückschieben, wurde am Anfang schon reklamiert, dass es verknittert ist aufgrund einbaufehler.

4. Radio

- Unterbricht immer wieder DAB empfang
 - Bildschirm wird dunkel und lässt sich nicht mehr bedienen.
 - Fleck immer wieder mal im Display
-

5. Fernseher

- Halterung schwergängig
- Bildschirm im ausgezogenen Zustand schief.

6. Rollo Raumbad

- Halter für Magnetschienen weg, Schiene rutscht runter.

7. Dachlucke Schlafbereich

- Schwerfällig

8. Stauraumfach Küchenzeile

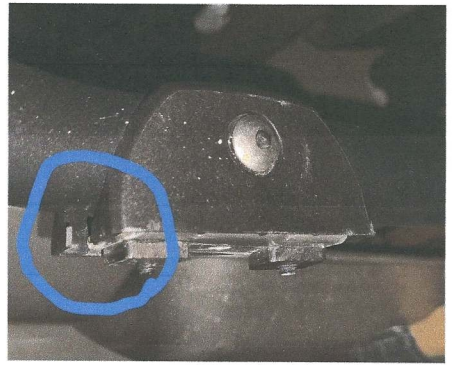
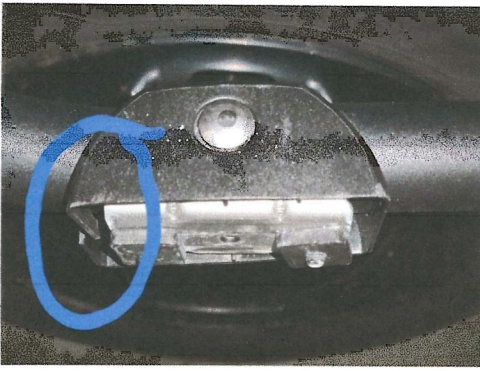
- Klappe schleift an der rechten Wand beim Öffnen und Schließen

9. Lampe Innenraumbelichtung wackelt.

10. Tankanzeige Abwassertank funktioniert nicht

11. Klebepunkte Abdeckung Verschraubungen





19:19 68%

Manual_Thule_...



> Instructions

Thule Elite Van XT
 Fiat Ducato / Citroën Jumper /
 Peugeot Boxer > 2007
 307340 302013



THULE

THULE

